

**COP 6.8 Bn**  
AUM<sup>1</sup>

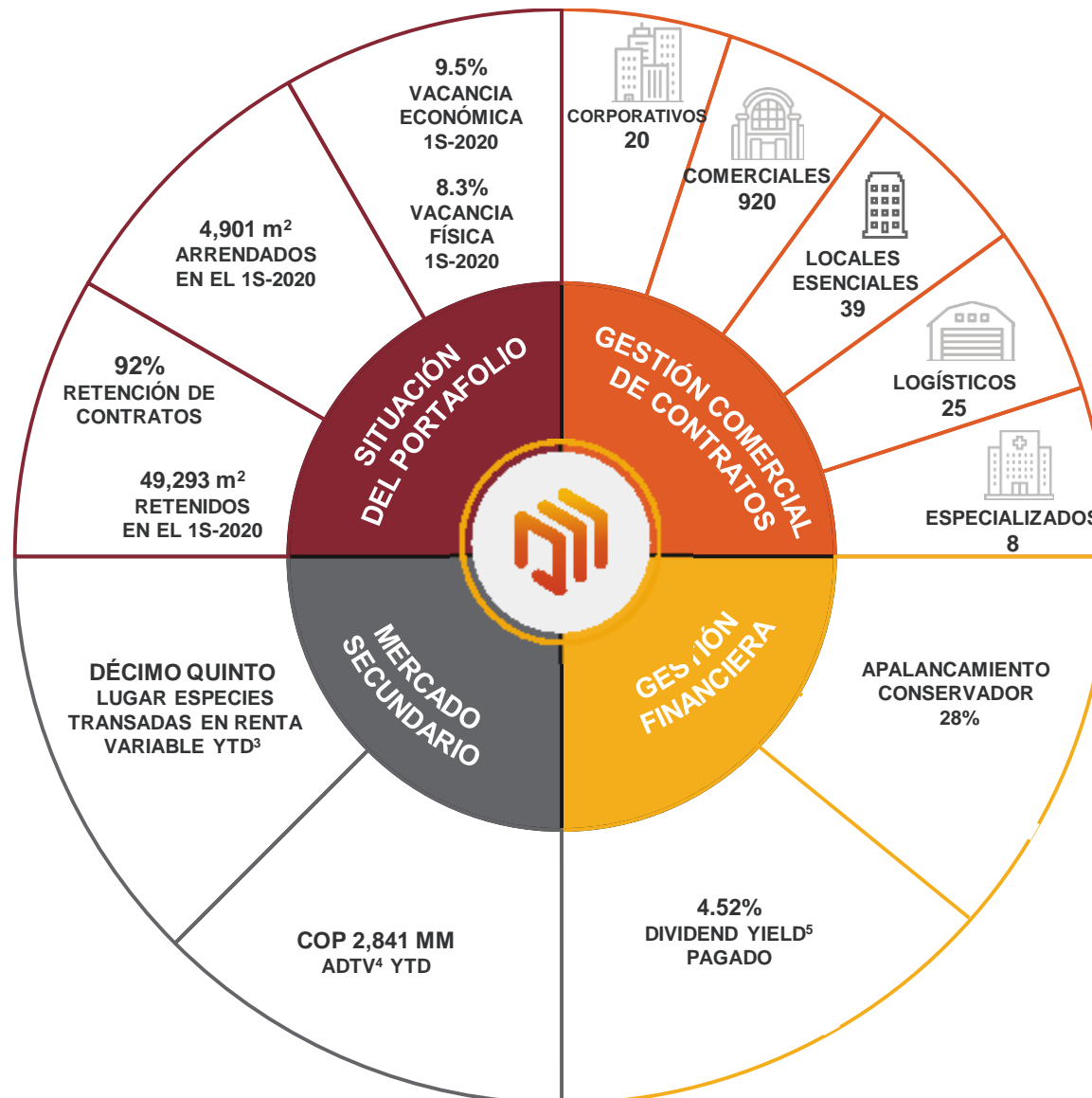
**1,043,196**  
m<sup>2</sup> GLA<sup>2</sup>

**2,071**  
Contratos






**6.3 años**  
Duración promedio de los contratos

**1,424**  
Arrendatarios

**4,447**  
Inversionistas

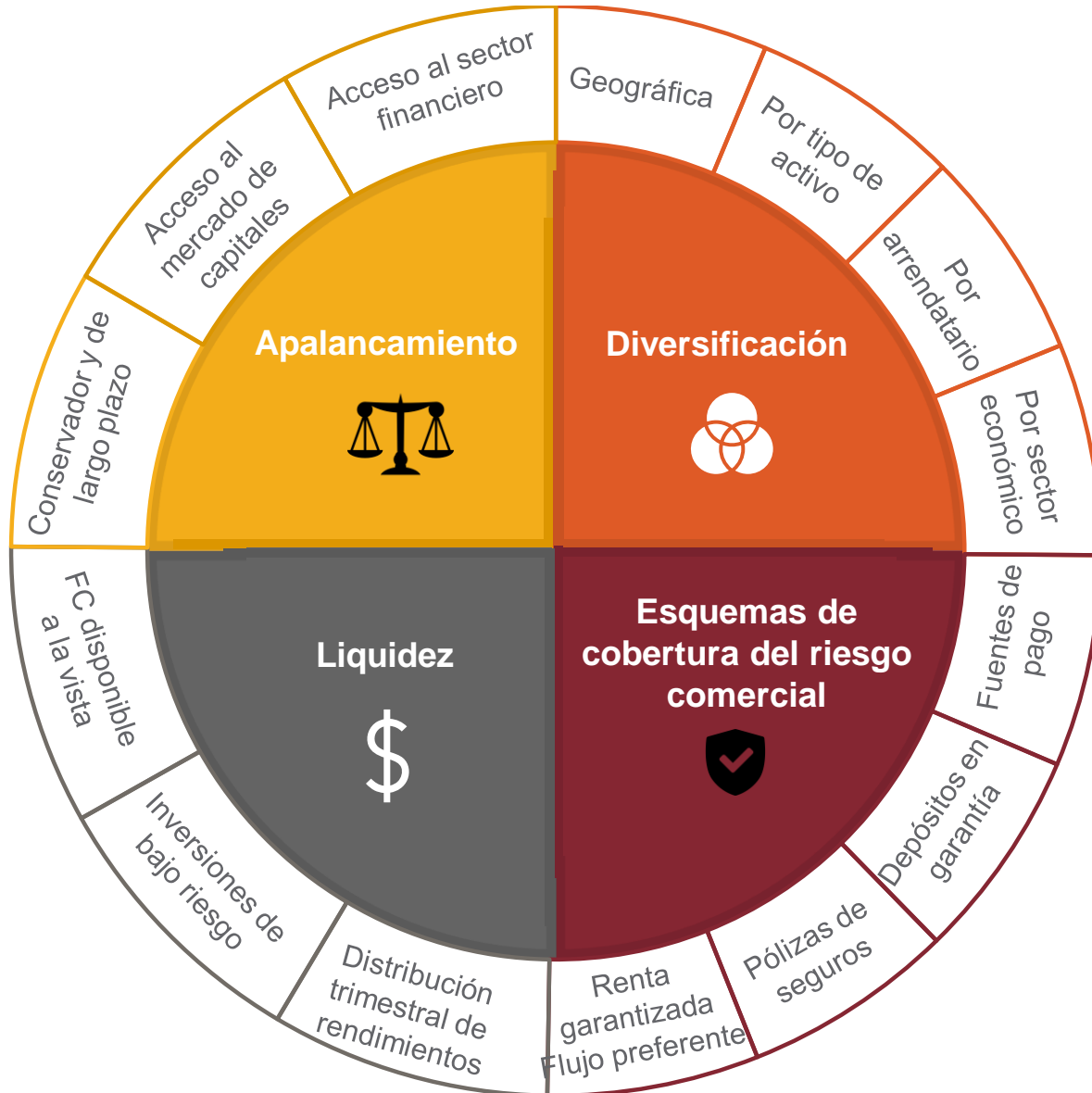


1. Activos bajo manejo 2. Área arrendable 3. Año corrido  
4. Volumen promedio diario transado 5. Tasa de rentabilidad del Flujo de Caja Distribuible

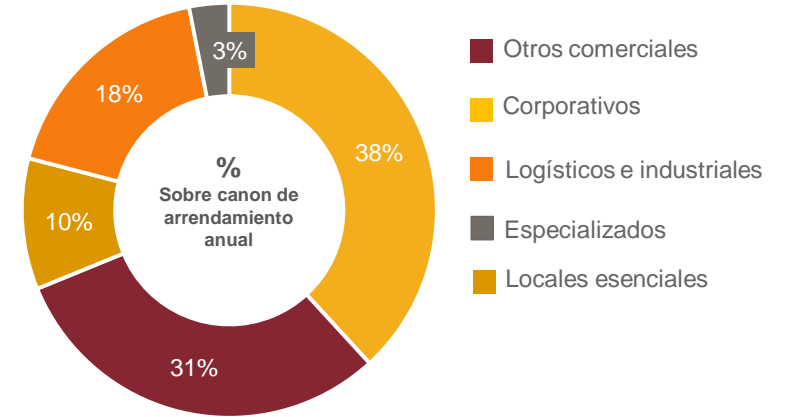
CATEGORÍA	PARTICIPACIÓN SOBRE INGRESOS	ACUERDOS COMERCIALES	% DE AFORO EN LOS ACTIVOS	IMPACTO DE ALIVIOS <sup>1</sup> EN INGRESOS ANUALES PEI
 <b>CORPORATIVOS</b>	<b>38%</b>	<b>20</b>	<b>10%</b>	<b>2.1%</b>
 <b>COMERCIALES</b>	<b>LOCALES ESENCIALES 10%</b> <b>OTROS COMERCIALES 31%</b>	<b>959</b>	<b>24%</b>	<b>LOCALES ESENCIALES 0.3%</b> <b>OTROS COMERCIALES 6.8%</b>
 <b>LOGÍSTICOS E INDUSTRIALES</b>	<b>18%</b>	<b>25</b>	<b>82%</b>	<b>1.9%</b>
 <b>ESPECIALIZADOS</b>	<b>3%</b>	<b>8</b>	<b>31%</b>	<b>0.3%</b>
 <b>TOTAL</b>	<b>100%</b>	<b>1,012</b>	<b>42%<sup>2</sup></b>	<b>11.4%</b>

<sup>1</sup> Alivios referidos a los descuentos y acuerdos de pago negociados con los arrendatarios durante la coyuntura COVID19

<sup>2</sup> Promedio ponderado por área arrendable



● **Diversificación por tipo de activo**



● **Diversificación por sector económico**

